

ALMail
から
Gmail への移行手順書
(メール編)

2013年9月3日
第1版

目次

1. 環境確認	1
2. 目的	1
3. 必要な物	1
4. データ移行の流れ.....	1
5. 移行準備	2
5-1. 移行ツール準備.....	2
5-2. emlXtractor のインストール.....	3
5-3. ALMail 移行データの出力	5
5-4. メール形式の変換	6
5-5. Outlook Express への移行	7
5-6. Outlook への移行	7
5-5. WindowsLiveMail への移行.....	8
5-6. Outlook への移行	8

1. 環境確認

OS : Windows

メールソフト : ALMail

2. 目的

ALMail 内のメールデータを OutlookExpress/WindowsLiveMail を経由し、Outlook へ保存する。

Outlook にデータを移行することにより、Outlook からメールデータを Gmail に移行できる。

3. 必要な物

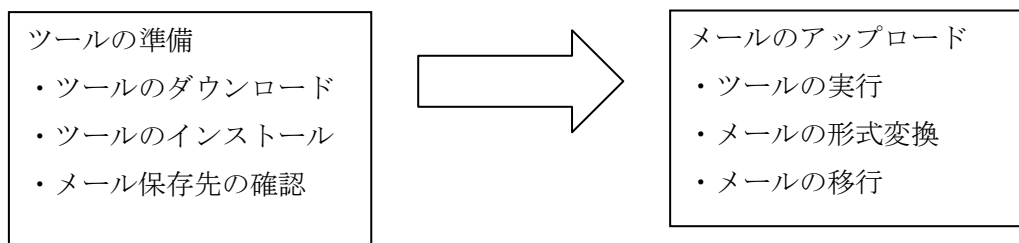
ALMail を使用している Windows

メーカーとして使用中の ALMail

移行先 OutlookExpress/WindowsLiveMail ・ Outlook

emlXtractor

4. データ移行の流れ



5. 移行準備

5-1. 移行ツール準備

emlXtractor のダウンロード

以下のサイトから、[emlXtractor](http://jp-bridge.com/jp/emlxtrect/) をダウンロードします。

(<http://jp-bridge.com/jp/emlxtrect/>)



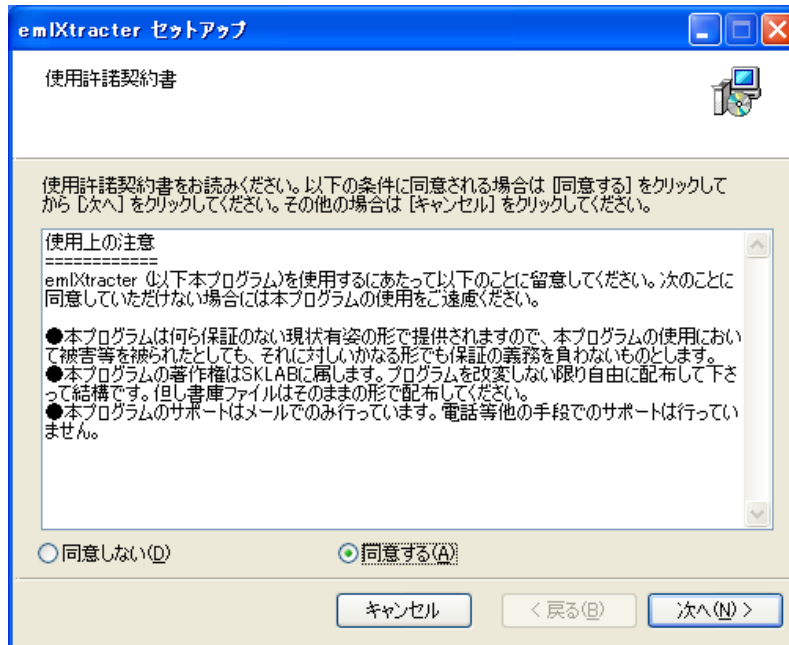
[[emlxt109.exe](#)] をクリックします。



[[emlxt109.exe](#)] をクリックしファイルを保存します。

5-2. emlXtractor のインストール

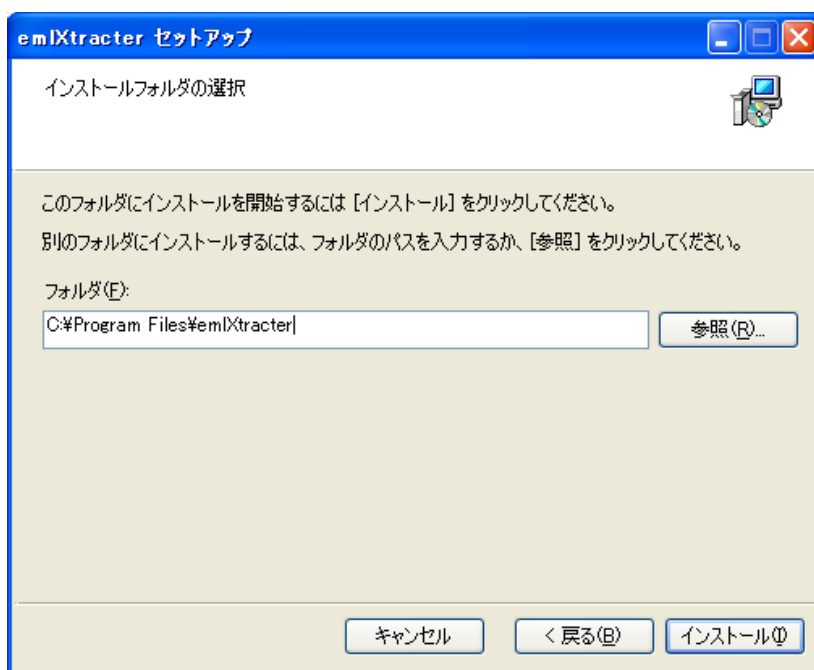
ダウンロードした[emlxt109.exe]をクリックし、インストールを実行します。
実行すると、使用許諾契約書が表示されるので、[同意する]を選択します。



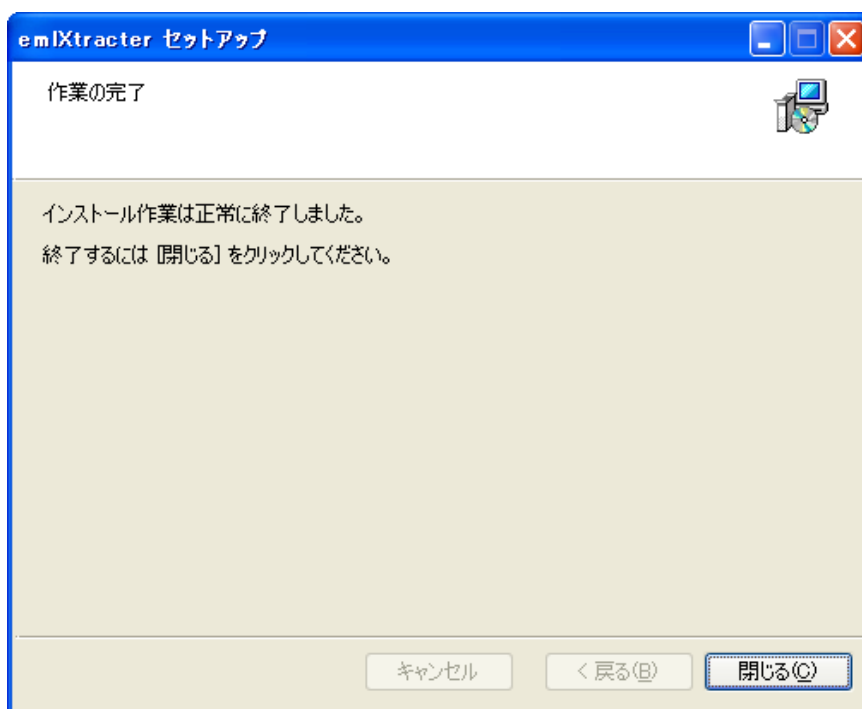
インストールフォルダの選択が出来るので指定したいフォルダを選択します。

※ここでは、C:\Program Files に emlXtractor フォルダを作成して、インストールします。

インストールフォルダの決定後、[インストール] をクリックします。



しばらくすると、インストールが完了するので、[閉じる] をクリックします。



[スタート]→[すべてのプログラム]→emlXtractor が追加されていることを確認してインストールの終了です。

5-3. ALMail 移行データの出力

ALMail で移行する対象のメールデータを出力します。

①ALMail を起動します。

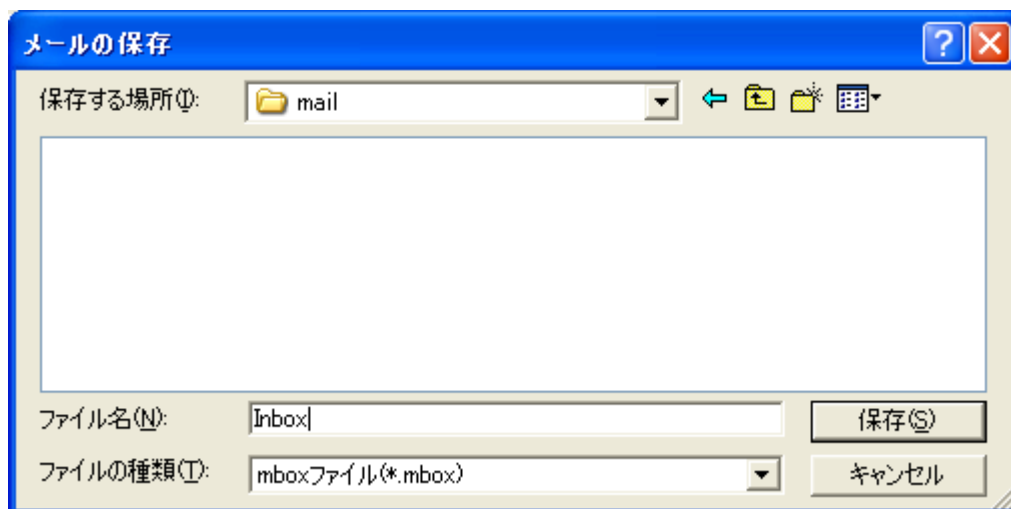
②移行対象の郵便受け・送信箱・フォルダ等(※)のメールを「Ctrl+A」で全選択します。

※Gmail へ移行するメールボックスすべてについて以下作業を行って下さい。

③全選択後、右クリック→ファイル保存を選択します。



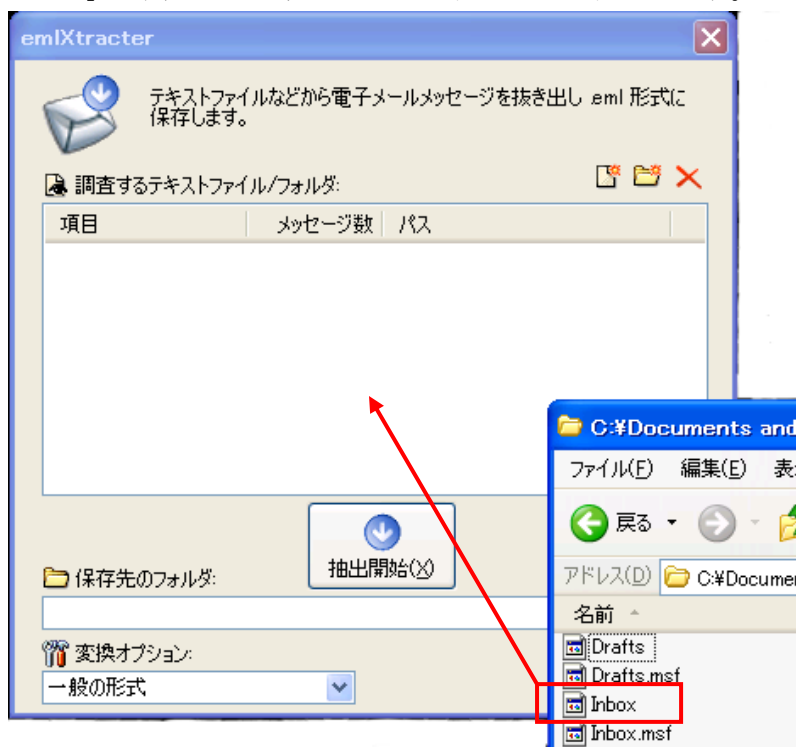
④メール保存場所を確認するウィンドウが出力されますので、ご自分のわかる場所にファイルを保存してください。



5-4. メール形式の変換

ALMail の電子メール形式を次の手順で変換します。

- ① ALMail を終了します。
- ② emlXtractor を起動します。
- ③ 「5-3」で出力したファイルをドラッグ&ドロップします。



- ④ [保存先のフォルダ]を選択します。
- ⑤ [変換オプション]は「一般の形式」を選択します。
- ⑥ [抽出開始]をクリックします。
- ⑦ 抽出が完了すると指定したフォルダに電子メール単位のファイルが作成されます。



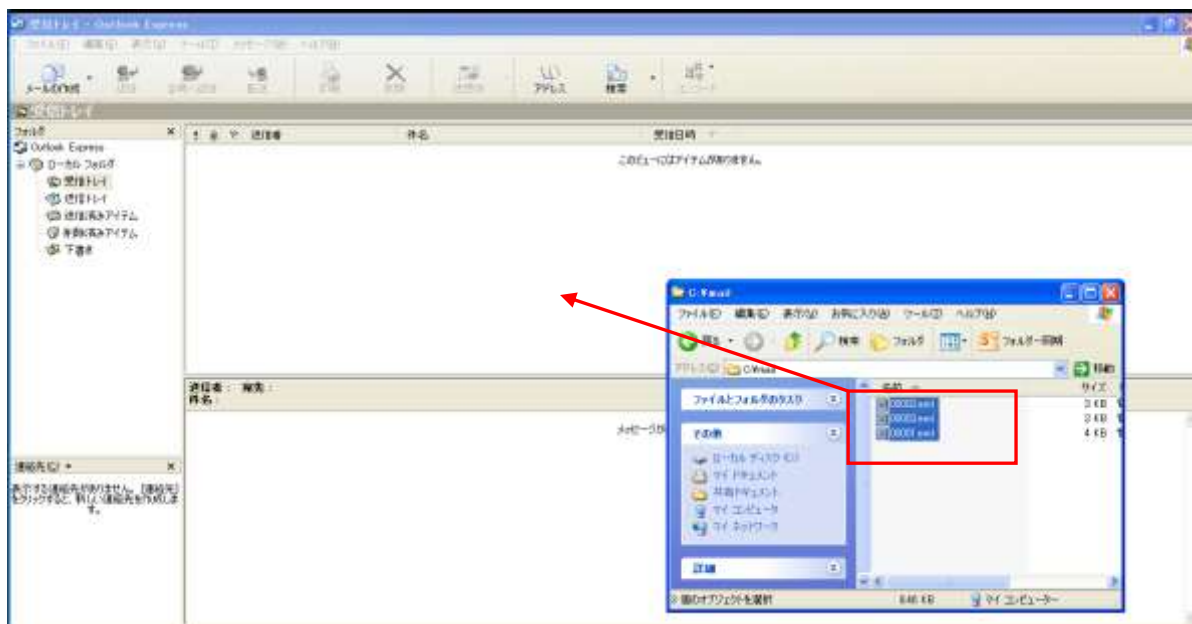
※電子メール単位のファイルが作成される為、時間がかかることがあります。

次行程からは、利用している OS によって作業内容が変わります。

◆WindowsXp の方

5-5. Outlook Express への移行

- ① Outlook Express を起動します。
- ② 抽出した*.eml ファイルをドラッグ&ドロップします。



5-6. Outlook への移行

OutlookExpress にコピーしたメールデータを、Outlook へ移行します。

「データアップロード手順書_Outlook Express メール編」を参照ください。

上記手順書内に記載がありますが、Outlook から Gmail へのメールデータアップロードは、「データアップロード手順書_Outlook」を参照ください。

◆Windows7 の方

5-5. WindowsLiveMail への移行

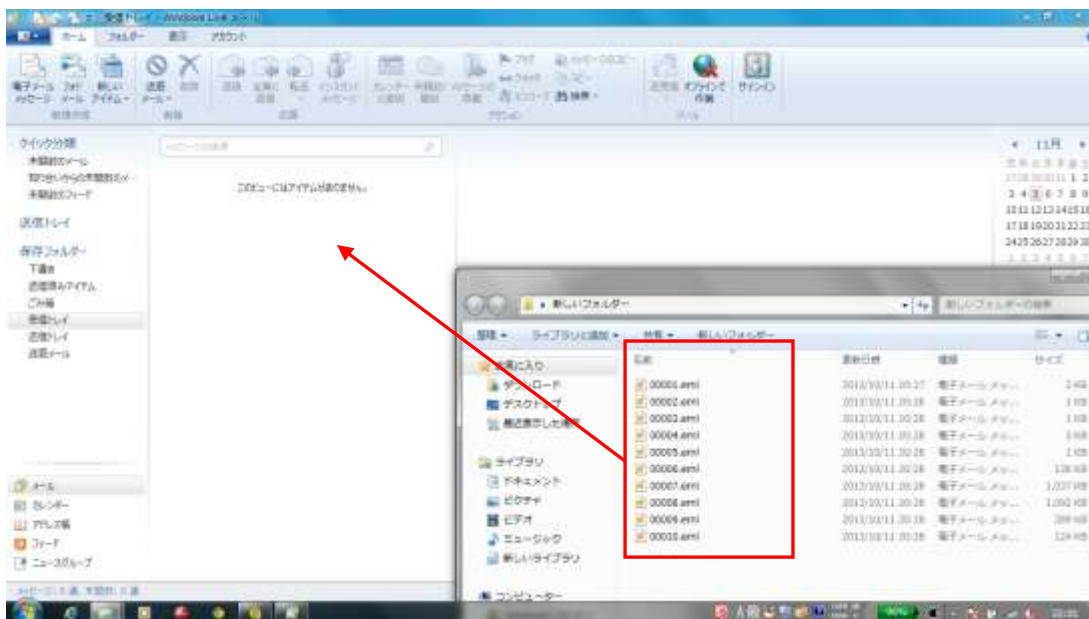
①WindowsLiveMail のインストール

<http://download.live.com/wlmail>

より、WindowsLiveMail をダウンロードし、インストールします。

②インストールした WindowsLiveMail を起動します。

③抽出した*.eml ファイルをドラッグ&ドロップします。



5-6. Outlook への移行

WindowsLiveMail にコピーしたメールデータを、Outlook へ移行します。

「データアップロード手順書_Windows Live メール メール編」を参照ください。

上記手順書内に記載がありますが、Outlook から Gmail へのメールデータアップロードは、「データアップロード手順書_Outlook」を参照ください。