

Windows Live Mail  
から  
Gmail へのアップロード  
手順書  
(メール編)

2013年9月3日  
第1版

## 目次

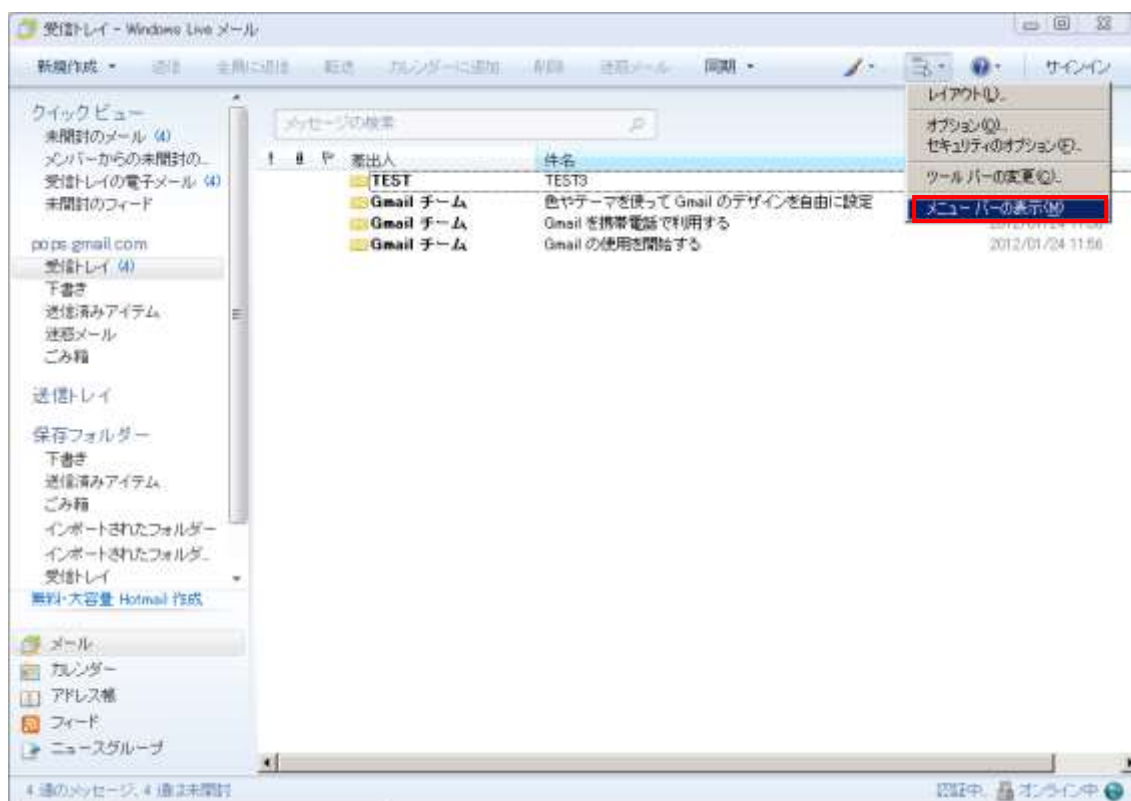
1. データアップロード手順書(Windows Live Mail メール編) .....-1-

## データアップロード手順書(Windows Live Mail メール編)

メールデータアップロードを行うため、まず MicrosoftOutlook に移行した後、専用ツール Google Apps Migration for Microsoft Outlook を使用して、Gmail へのアップロードを行います。

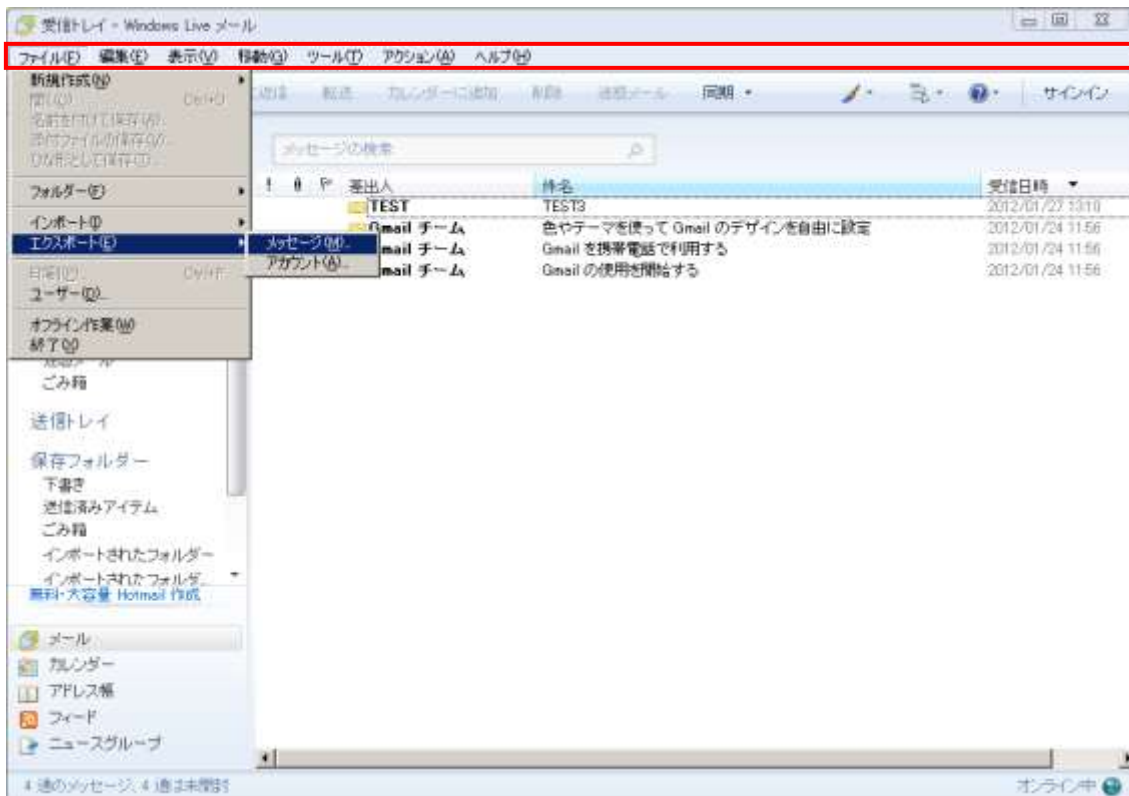
1. Windows Live メールを開きます。
2. [設定]のアイコン をクリックし、表示されたメニューから [メニューバーの表示] をクリックします。

### 【メニューバーの表示】



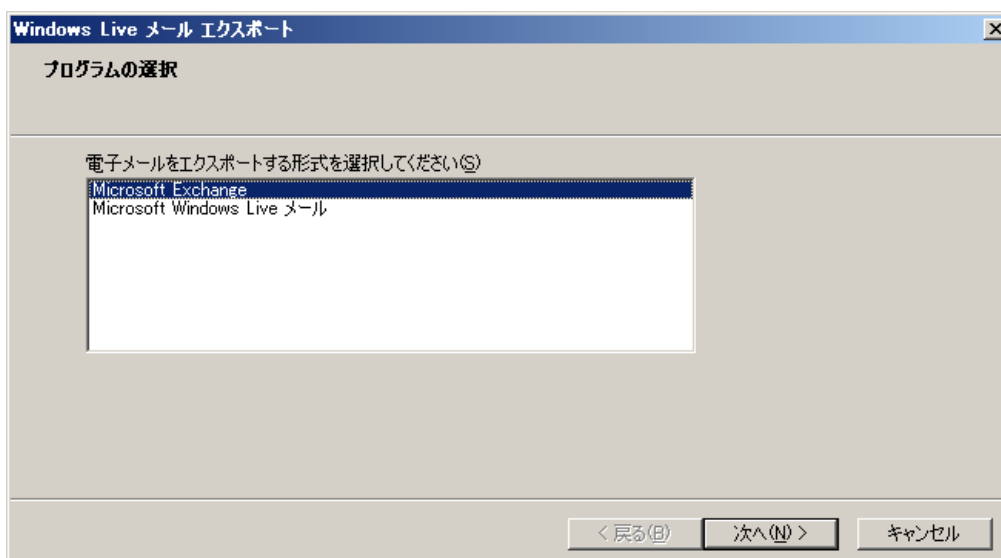
3. 表示されたメニューバーより、[ファイル] をクリックし、表示されたメニューから [エクスポート]→ [メッセージ] をクリックします。

【ファイルメニュー】



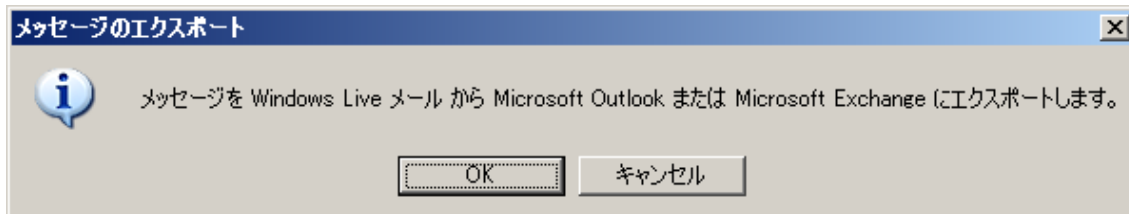
4. プログラムの選択が表示され、Microsoft Exchange を選択します。

【プログラムの選択】



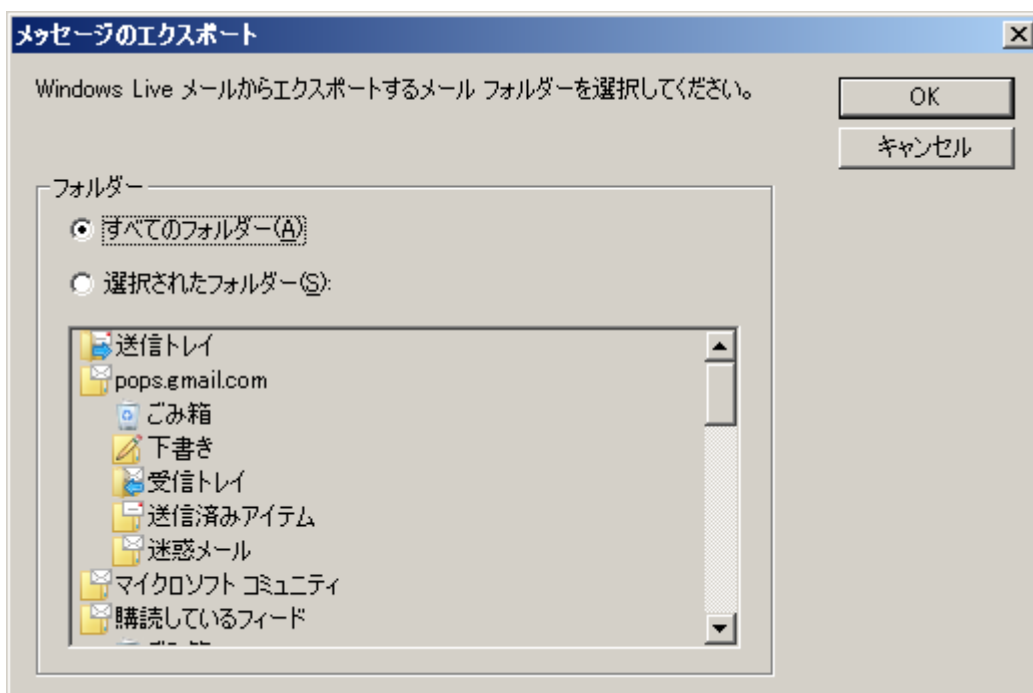
5. メッセージのエクスポートのポップアップメッセージが表示され、[OK]をクリックします。

【メッセージのエクスポートポップアップ】



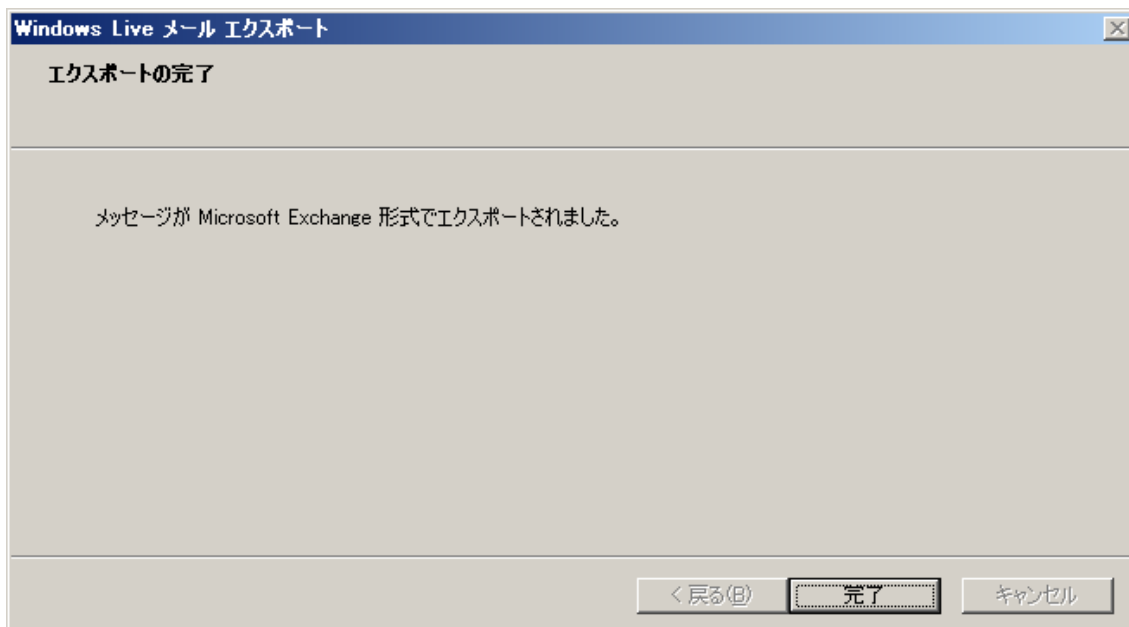
6. メッセージのエクスポートするフォルダーを選択できるので、[すべてのフォルダー]を選択します。

【エクスポートフォルダの選択】

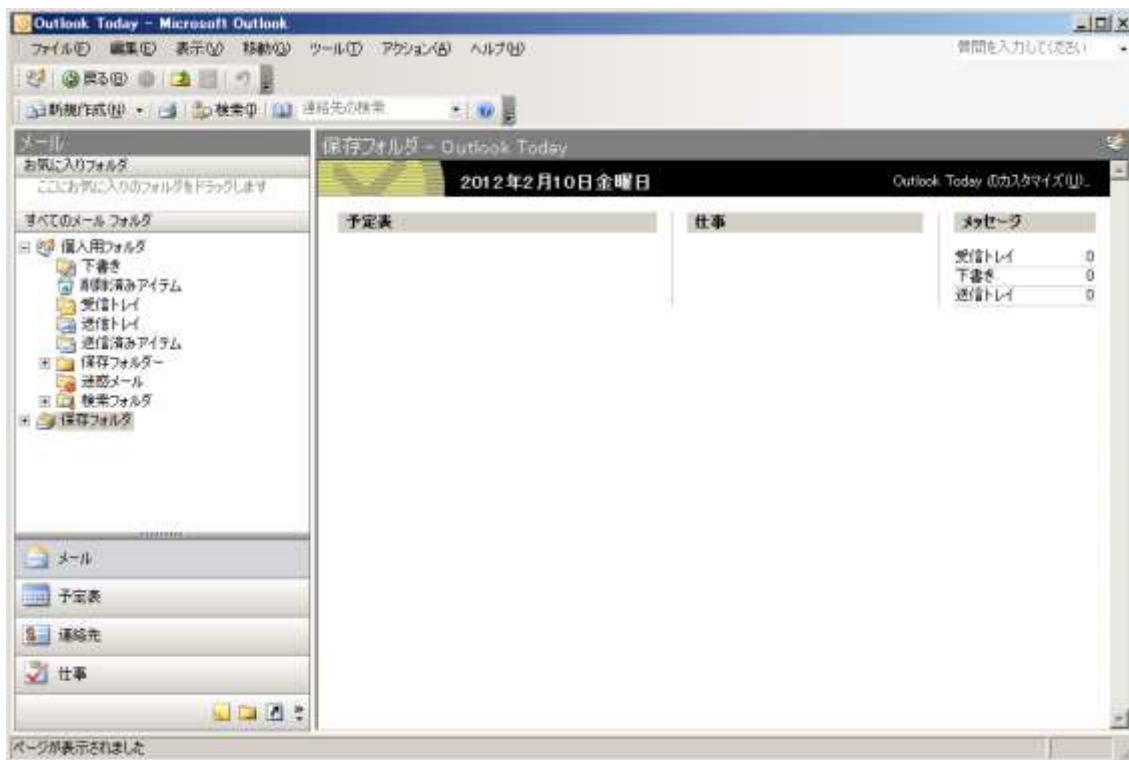


7. エクスポートの完了メッセージが表示される為、[完了] をクリックして Outlook へのメール移行事前準備の完了です。

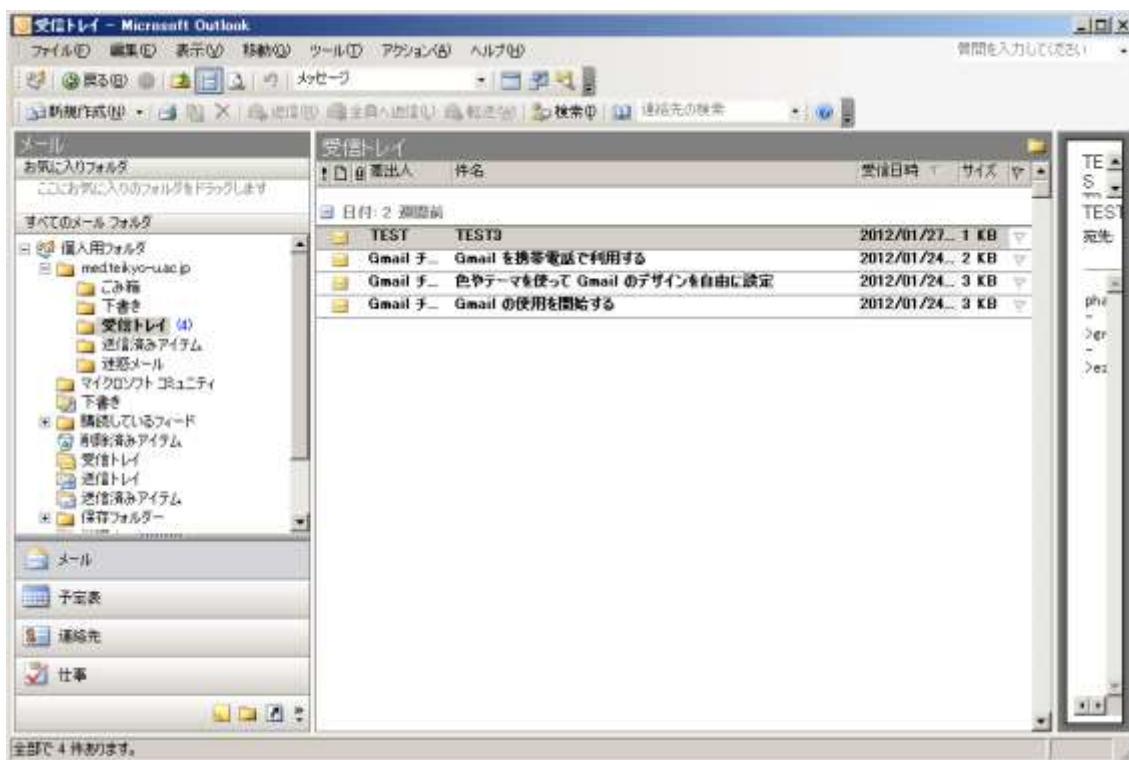
【完了画面】



【EXPORT 前の画面】



## 【EXPORT 後の画面】



※その後の Gmail へのメールデータアップロードは、「データアップロード手順書\_Outlook」を参照下さい。