

Windows Mail
から
Gmail へのアップロード
手順書
(メール編)

2013年9月3日
第1版

目次

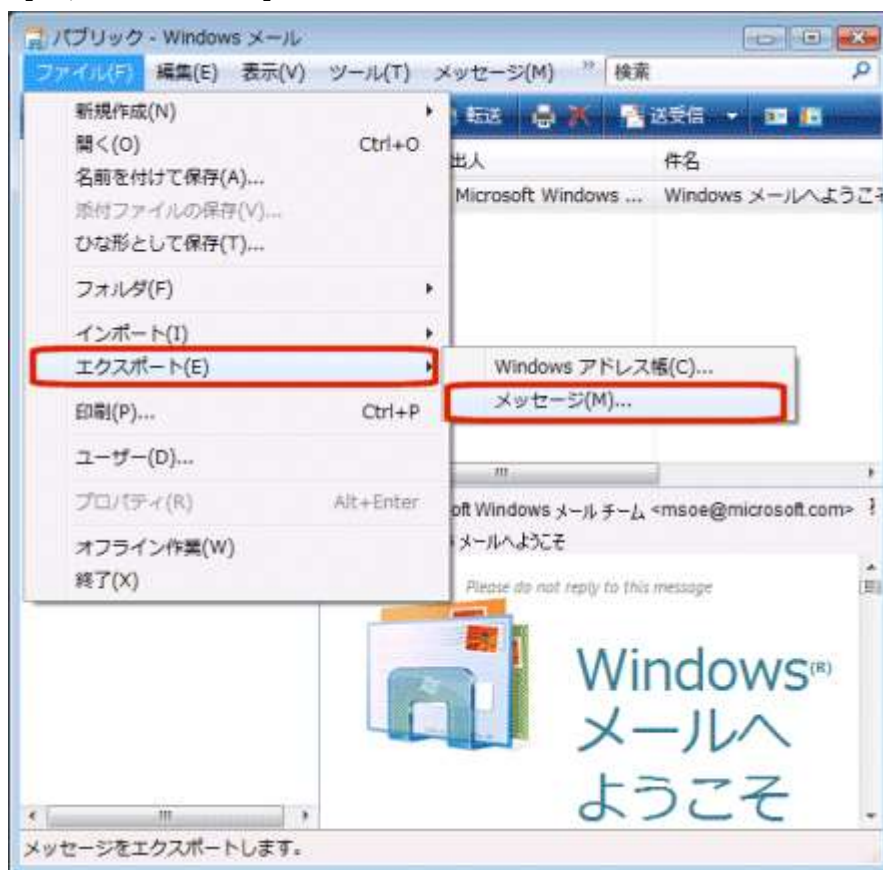
1. データアップロード手順書(Windows Mail メール編)-1-

データアップロード手順書(Windows Mail メール編)

メールデータのアップロードを行うため、まず Microsoft Outlook に移行した後、専用ツール Google Apps Migration for Microsoft Outlook を使用して、Gmail へのアップロードを行います。

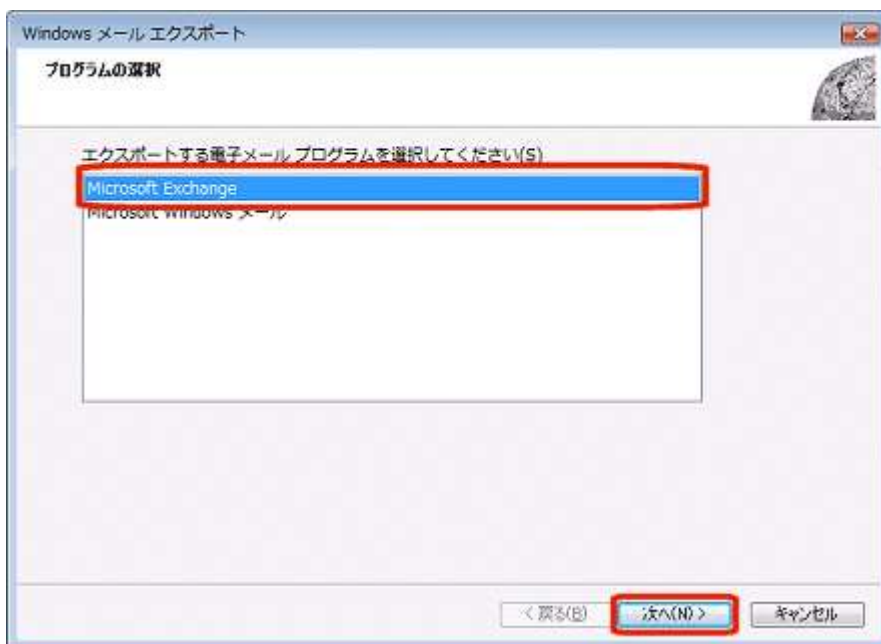
1. Windows Mail を開きます。
2. [ファイル] メニューの [エクスポート] をポイントし、[メッセージ] をクリックし [メッセージのエクスポート] ダイアログ ボックスを表示します。

【ファイルメニュー】



3. [プログラムの選択] 画面が表示されるので、[Microsoft Exchange] をクリックして、[次へ] をクリックします。

【プログラムの選択】



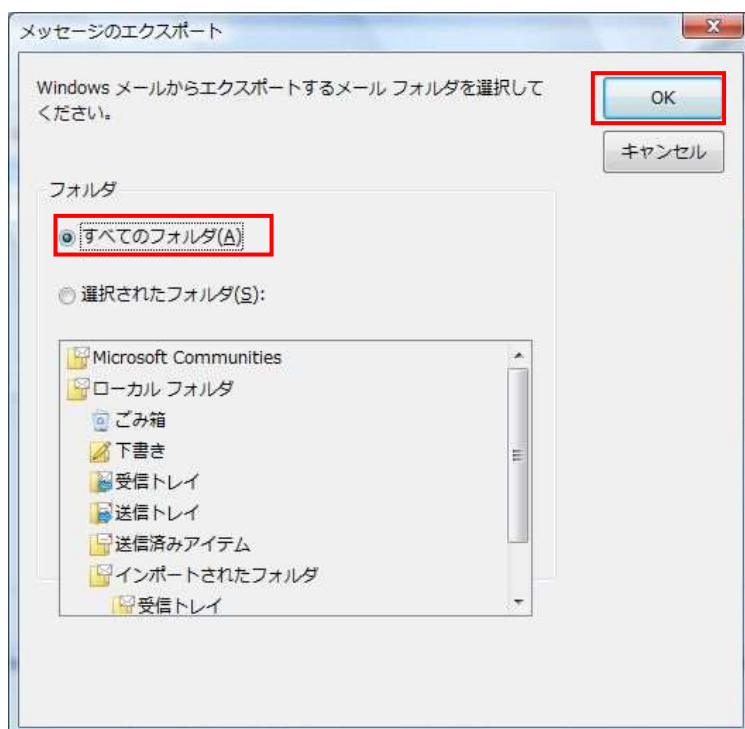
4. [メッセージのエクスポート] ダイアログ ボックスで次に示す「メッセージをエクスポートします」というメッセージが表示されたら、[OK] をクリックします。

【エクスポートメッセージ】



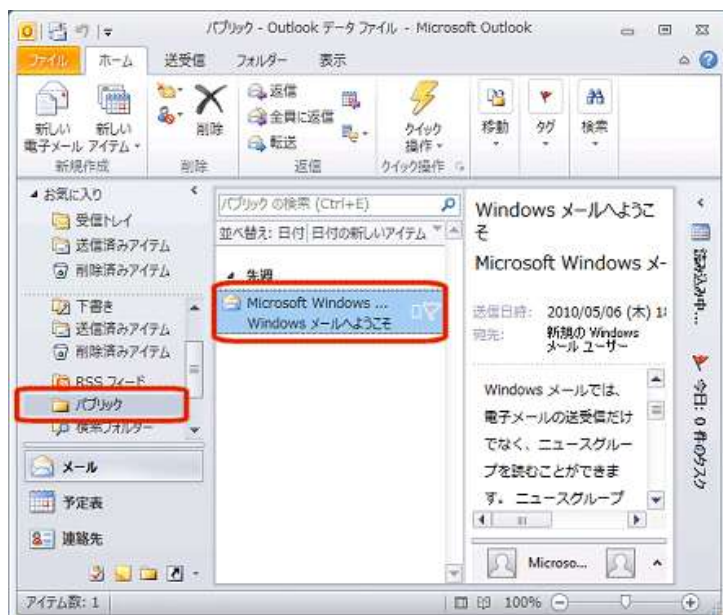
5. 読み込むフォルダーを選択します。すべてのフォルダーを選択する場合は [すべてのフォルダ] を選択し、[OK]をクリックします。

【エクスポートフォルダ選択】



6. Outlook Express からメッセージが取り込まれたか、受信トレイを開いて確認します。確認が出来たら、移行事前準備の完了です。

【受信トレイ】



※その後の Gmail へのメールデータのアップロードは、「データアップロード手順書_Outlook」を参照下さい。