

Microsoft Office Outlook
から
Gmail へのデータアップロード
手順書

2013年9月3日
第1版

目次

1. 環境確認.....	- 1 -
2. 目的.....	- 1 -
3. 必要な物.....	- 1 -
4. データ移行作業の流れ	- 1 -
5. 移行手順.....	- 2 -
5-1. 移行ツール準備.....	- 2 -
5-2. Google Apps Migration for Microsoft Outlook のインストール	- 5 -
5-3. メールのアップロード	- 6 -
5-4. トラブルシューティング	- 12 -

1. 環境確認

OS : Windows

メールソフト : Microsoft Office Outlook

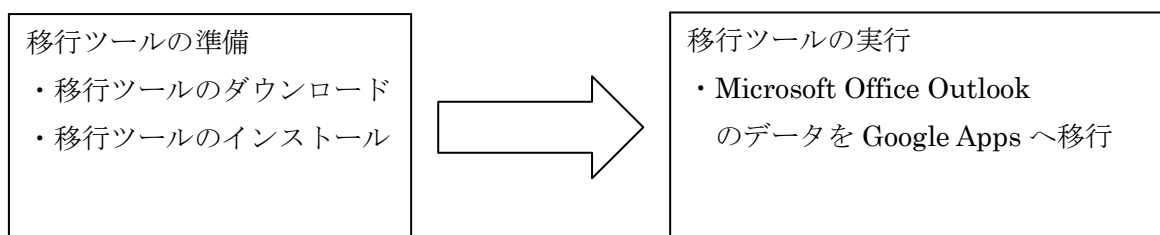
2. 目的

Microsoft Office Outlook 内のメールデータ及びアドレス帳を Gmail へ保存する。

3. 必要な物

- ・ Microsoft Office Outlook を使用している Windows
- ・ メーカーとして使用中の Microsoft Office Outlook
- ・ 移行先 Gmail のアカウント
- ・ Google Apps Migration for Microsoft Outlook
(Gmail へ Microsoft Office Outlook 内のデータを移行するツール)

4. データ移行作業の流れ



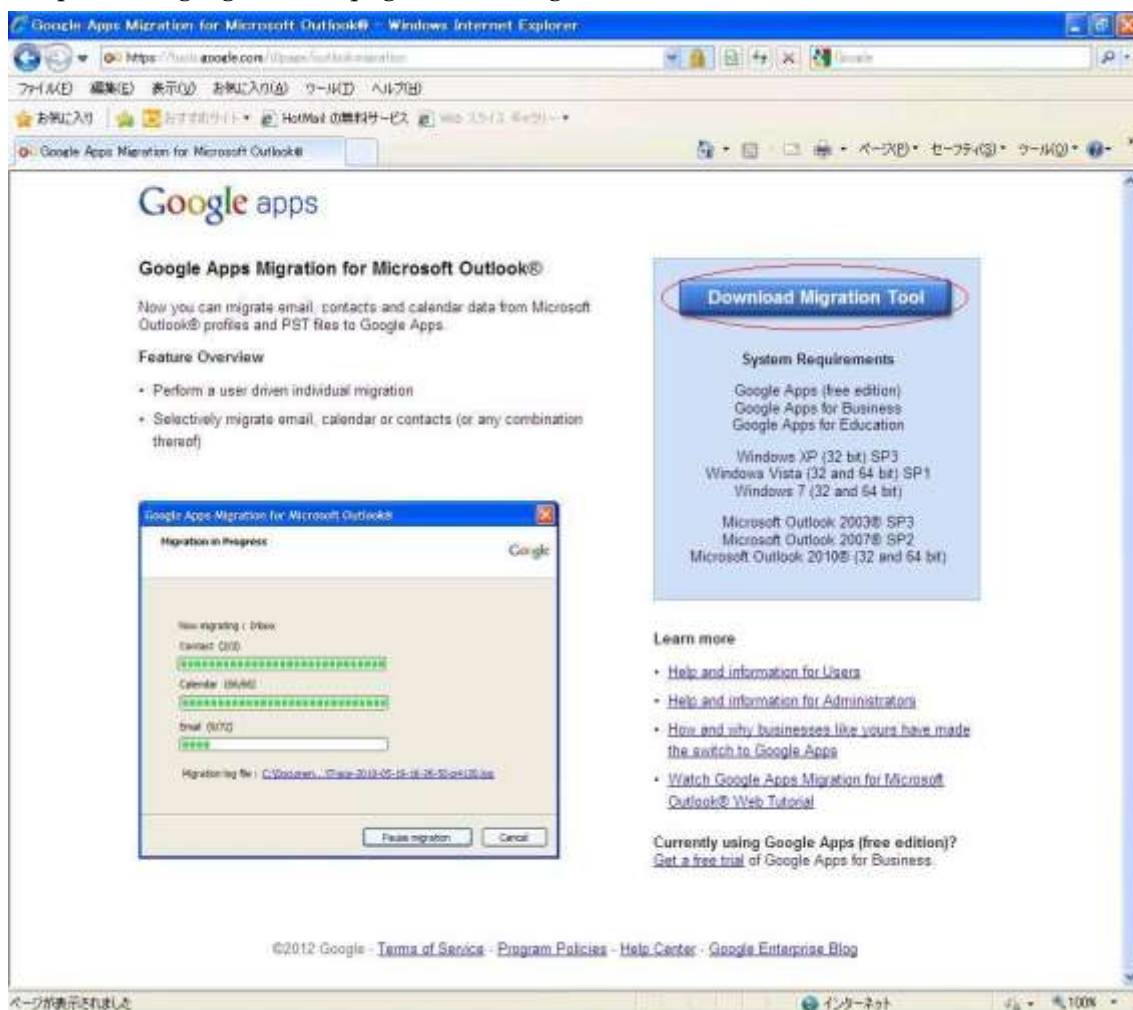
5. 移行手順

5-1. 移行ツール準備

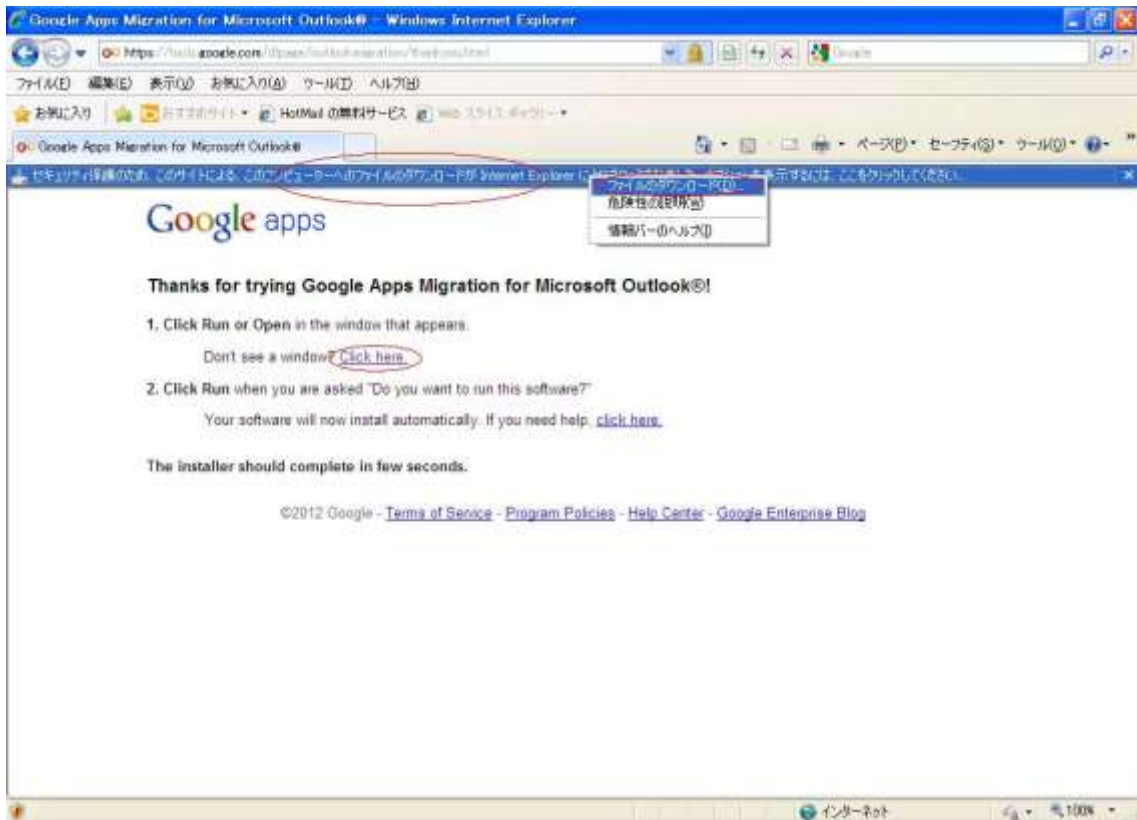
Google Apps Migration for Microsoft Outlook のダウンロード
※前提として、Microsoft Office Outlook を使用中とします。

以下のサイトから、Google Apps Migration for Microsoft Outlook をダウンロード
します。

(<https://tools.google.com/dlpage/outlookmigration>)



[Download Migration Tool]をクリックします。

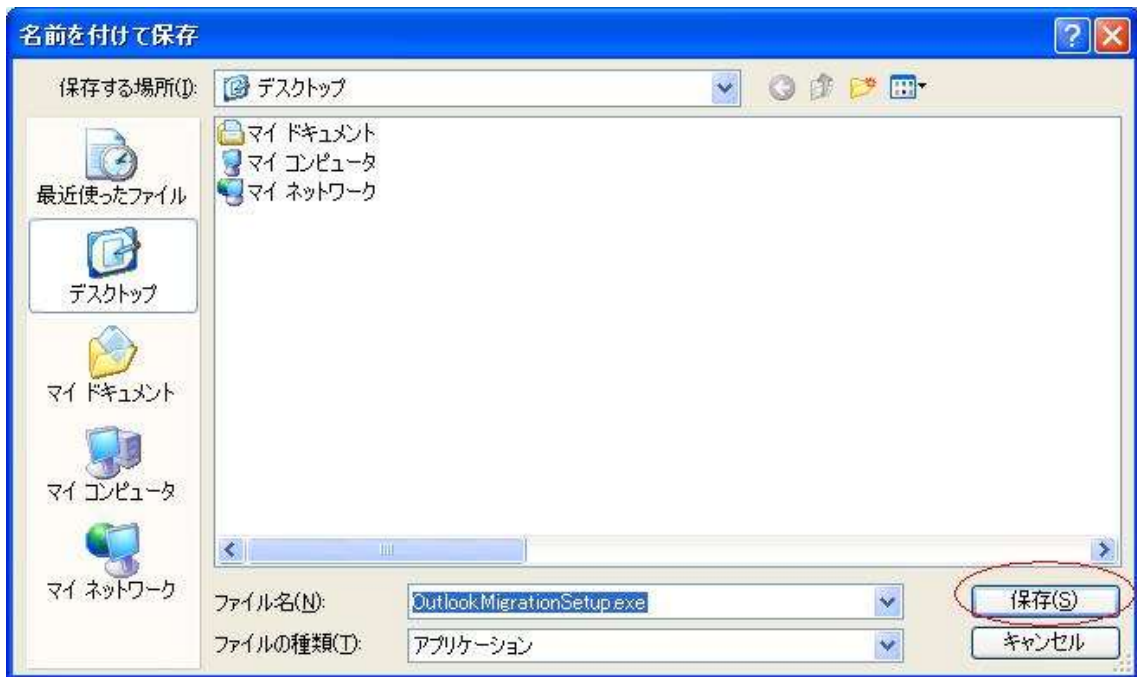


[Click here.]をクリックします。

ブラウザ上部に「セキュリティ保護のため～」というバーが表示された場合、表示されたバーをクリックします。



[保存]をクリックします。



任意の場所を指定し[保存]をクリックしダウンロード開始します。
※ここではデスクトップを選択します。

5-2. Google Apps Migration for Microsoft Outlook のインストール



ダウンロードが完了したら[実行]をクリックします。

※上図のような画面が出なかった場合は保存したフォルダを開いて下図のアイコンをダブルクリックします。



自動的にインストールが開始されます。



インストールが完了するとアプリケーションが起動します。

5-3. メールのアップロード

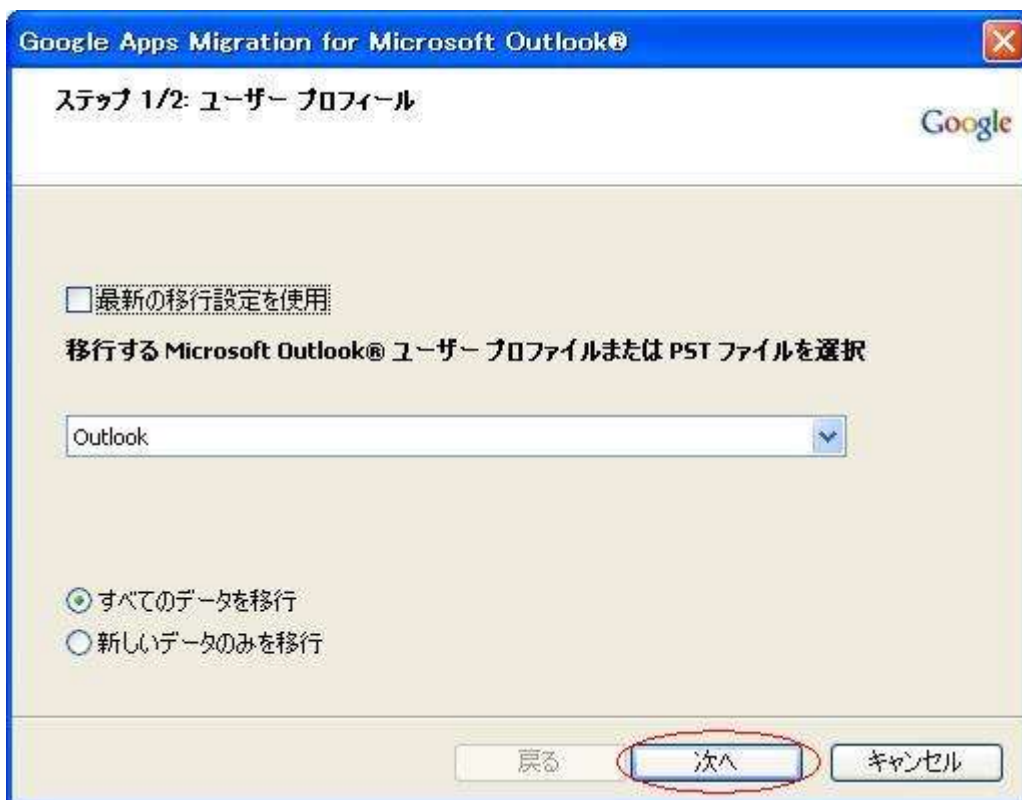
アプリケーションを実行し、メールをアップロードします。



自分のメールアドレスを入力し、[続行]をクリックします。

アプリケーションが使用する情報の一覧が表示されますので一番下までスクロールして[承認する]をクリックします。

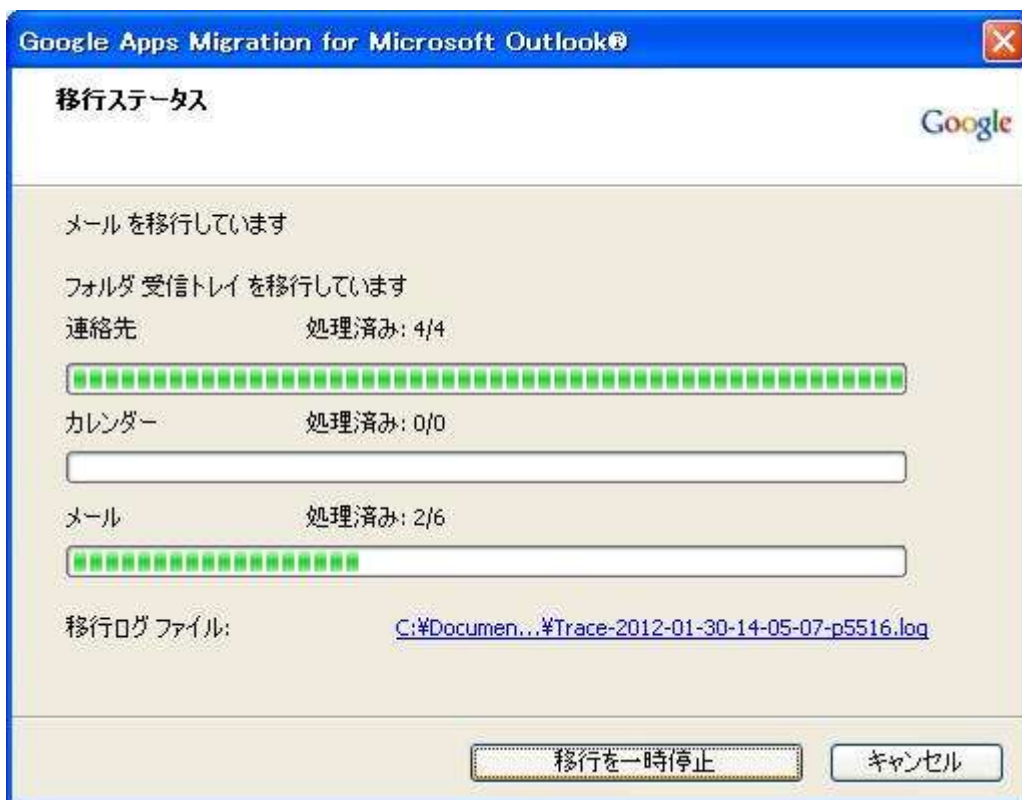




「すべてのデータを移行」を選択し、[次へ]をクリックします。



Gmail へ移行するデータにチェックを入れ、[移行]をクリックします。



完了したら[OK]をクリックします。



移行完了時に、移行ステータスを確認出来ます。

各項目毎に[処理済: x/x]と表示され、右側に[失敗: x]と言う表示がなく、Gmail へログインしメールが移行されている事を確認し移行を完了とします。



移行されたメールには[Imported/Inbox][Imported/Sent]
 [Imported/テスト用フォルダ][Imported/受信トレイ][テスト用フォルダ]等の移行元の
 フォルダ名が明示的に表示されています。



[閉じる]をクリックし、アプリを終了させます。

5-4. トラブルシューティング

メールのアップロード時に、下図の様に失敗した件数が表示されることがあります。



このエラーは、メールの中に実行ファイル(*.exe)が添付されていた場合に発生します。添付ファイルを圧縮する等して、ファイル形式への変更をお願いします。また、ウイルスに感染したメールがあった場合も Gmail へのアップロード時にエラーが発生し、アップロード出来ません。